

Centro Multifuncional La Verdellada

José Luis Bermejo Martín.- Arquitecto
J. Cecilio Hernández Rodríguez .-Taherpe AT slp

+3.70



Vista aérea de la zona

En la parcela definida por el **PGO en tramitación** se ubica la edificación, con la condición de poder ser construido en la parcela actual

Los parámetros urbanísticos del **PGO en tramitación** dan mayor flexibilidad a la hora de establecer el diseño y el desarrollo del programa de necesidades

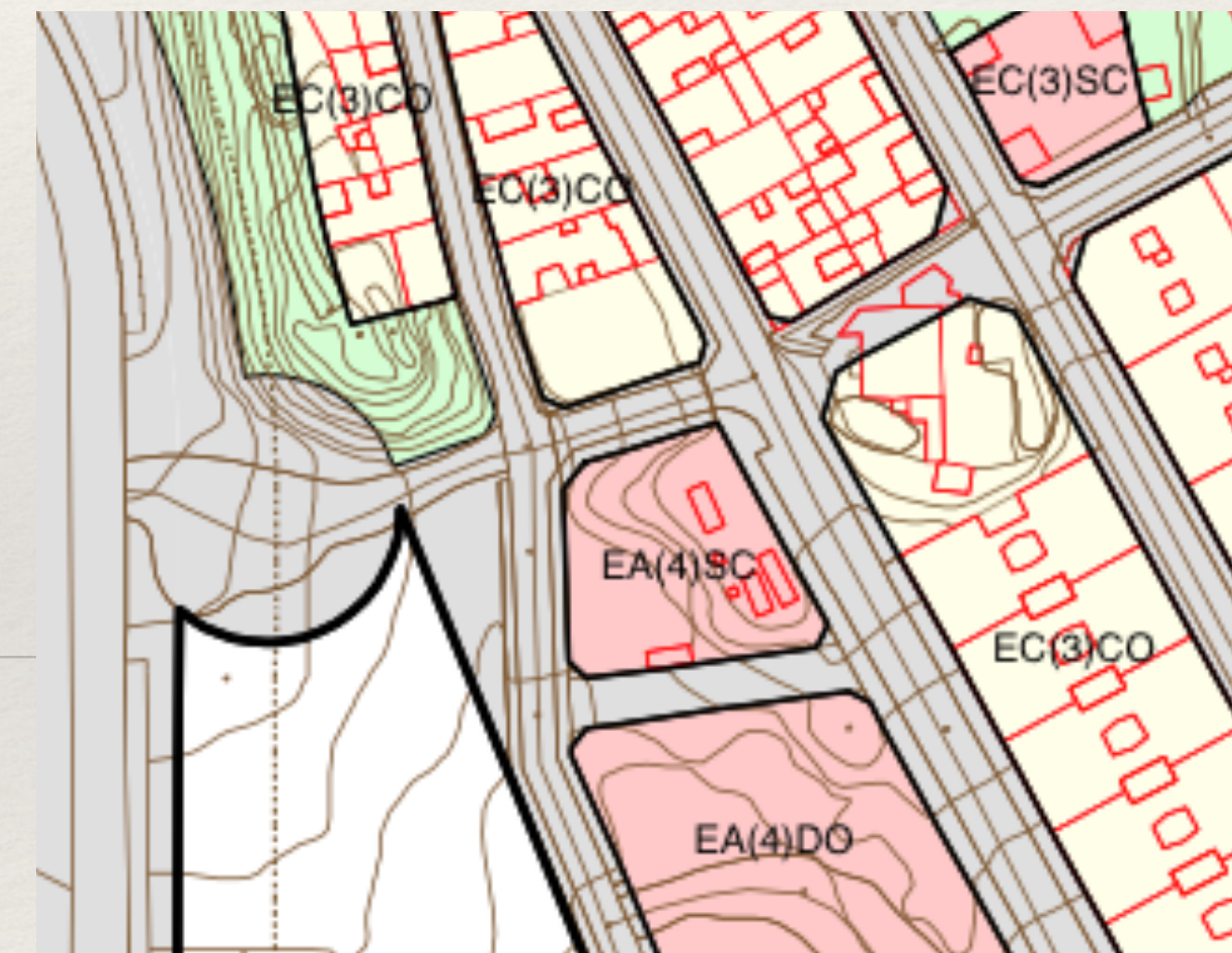
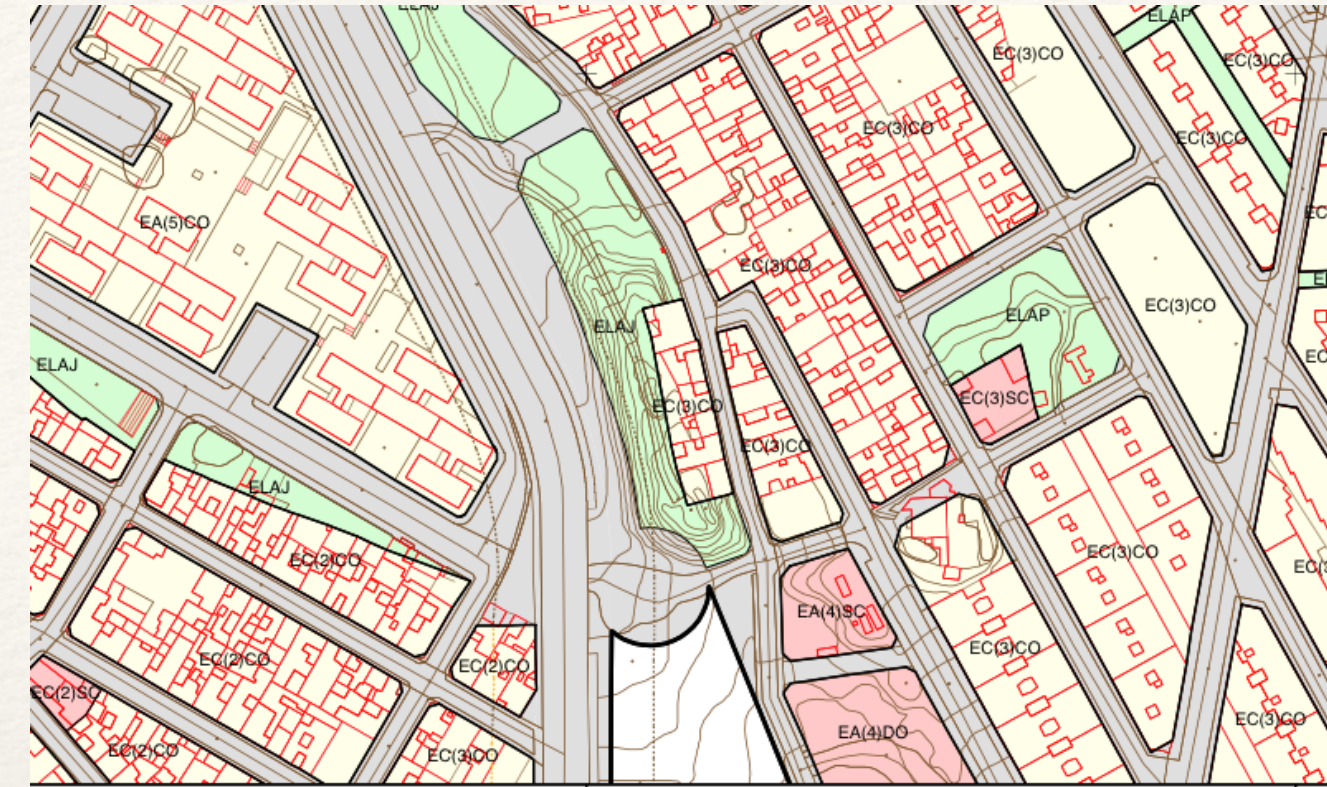
El **CMuVe** es un edificio multifuncional, inteligente, sostenible y en sí un elemento arquitectónico que marcará una referencia de la arquitectura contemporánea.

El edificio se sitúa en la parcela contigua a la Escuela Oficial de Idiomas, entre las calle Jorge Manrique, Cruz de Marca y Camino Real de La Verdellada.



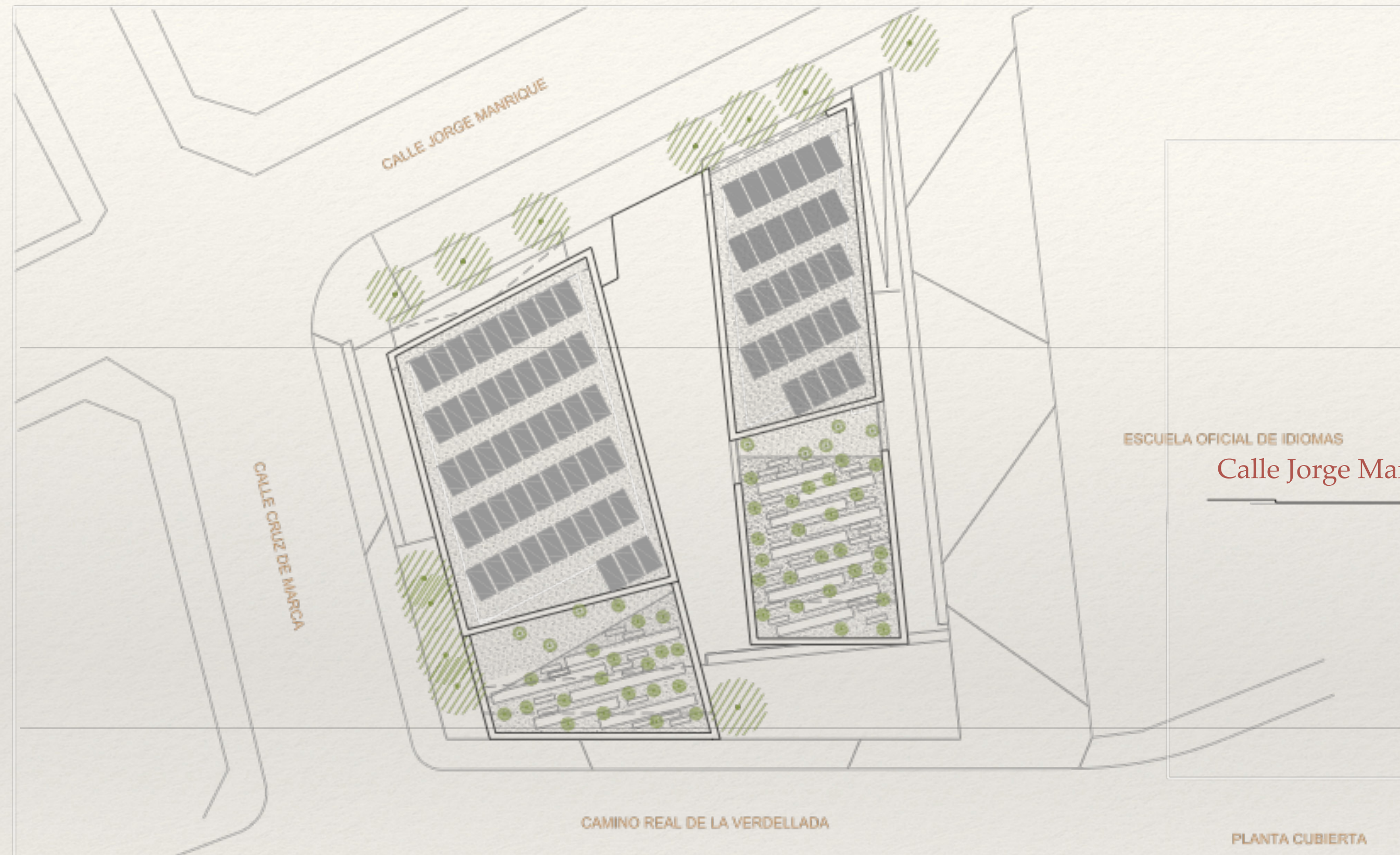


PGO en tramitación



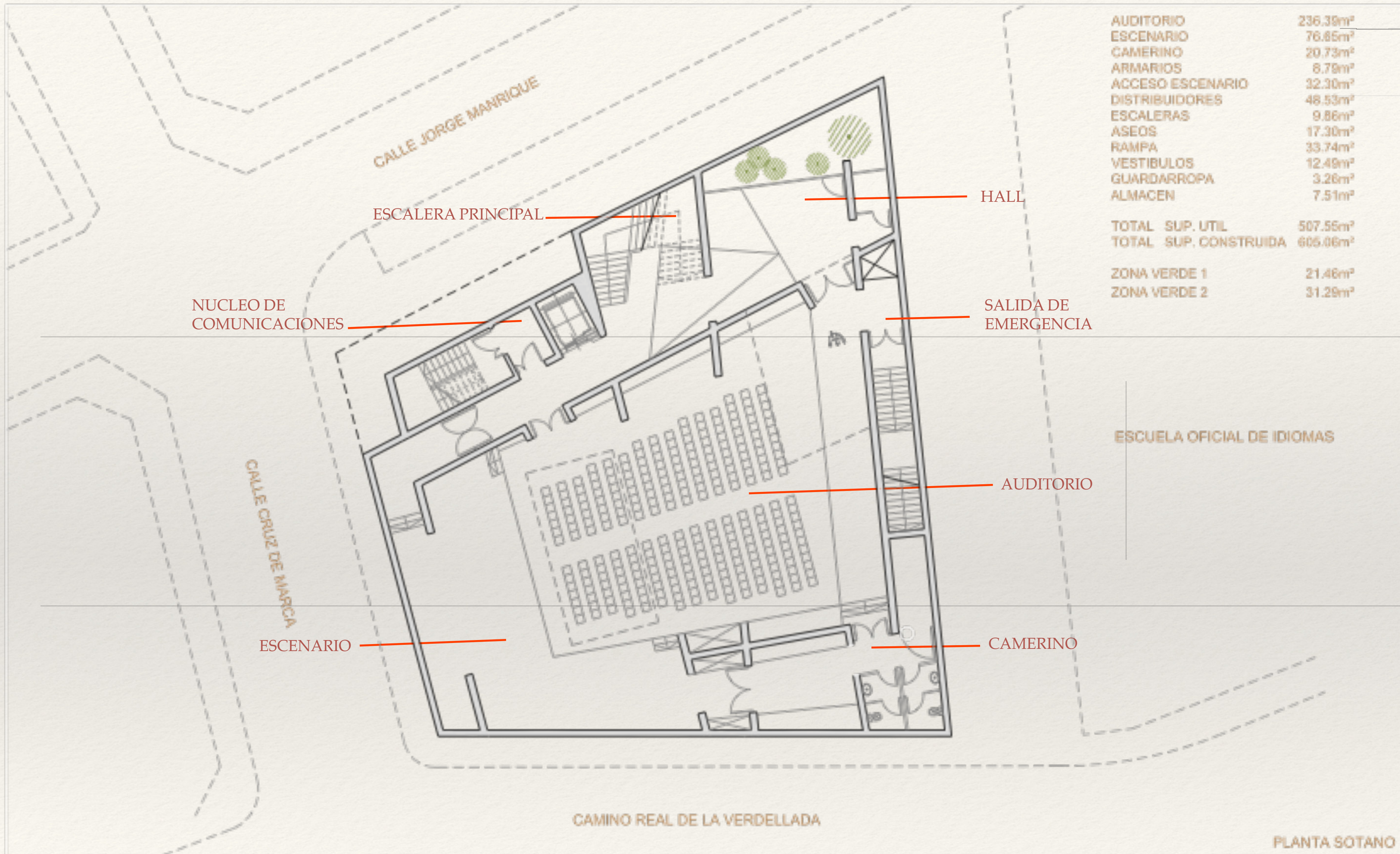
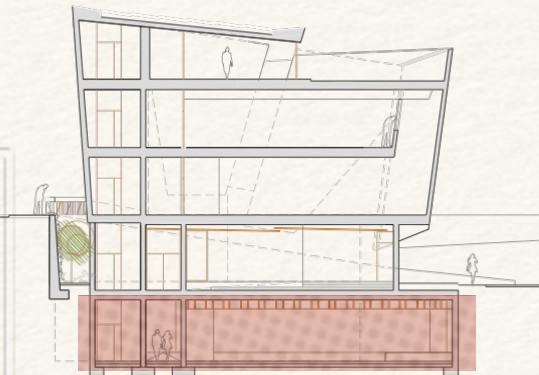
PGO en vigor

En una parcela que la actualidad posee unos 700 m² y que tras la aprobación del Plan General tendrá 830 m²



Se distribuye en 5 niveles, de los que una de ellos se desarrolla en planta de sótano y el resto entre niveles de las calles principales.

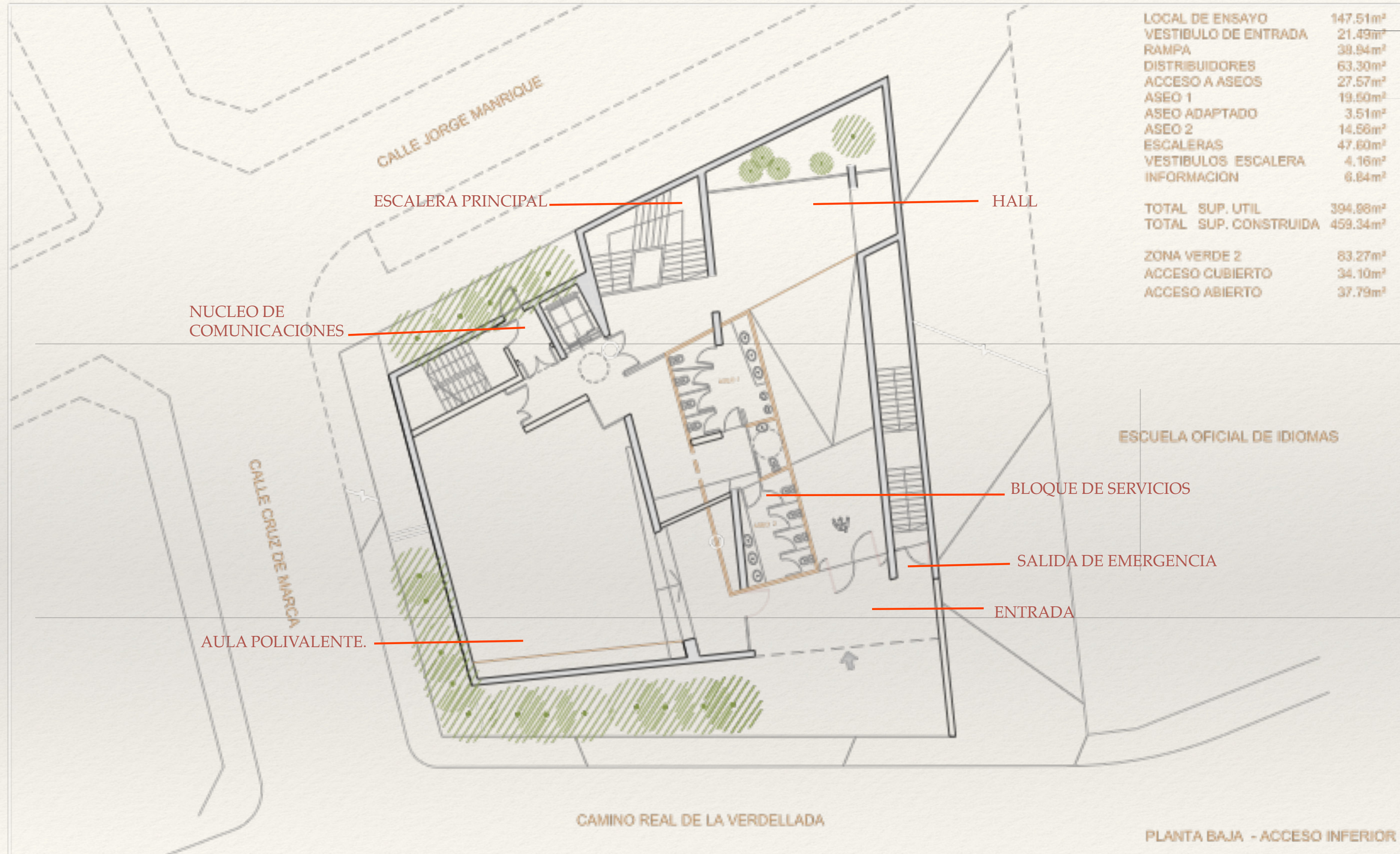
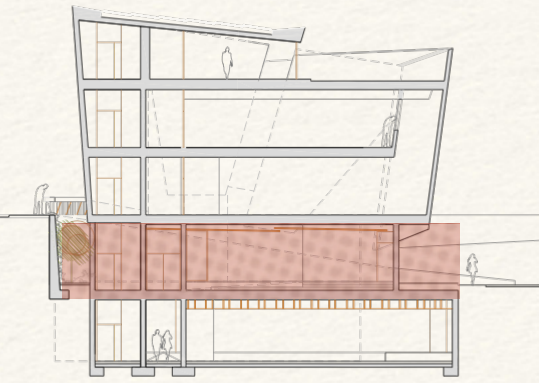




AUDITORIO	236.39m ²
ESCENARIO	76.85m ²
CAMERINO	20.73m ²
ARMARIOS	8.79m ²
ACCESO ESCENARIO	32.30m ²
DISTRIBUIDORES	48.53m ²
ESCALERAS	9.86m ²
ASEOS	17.30m ²
RAMPA	33.74m ²
VESTIBULOS	12.49m ²
GUARDARROPA	3.26m ²
ALMACEN	7.51m ²
TOTAL SUP. UTIL	507.55m²
TOTAL SUP. CONSTRUIDA	605.06m²
ZONA VERDE 1	21.46m ²
ZONA VERDE 2	31.29m ²

*En **PLANTA SOTANO** se ubicará el auditorio que demanda la zona para el desarrollo de la actividad cultural, una sala con todos los servicios propios de estas infraestructuras con capacidad para 250 personas, dotado de hall de acceso, escenario y camerino.*

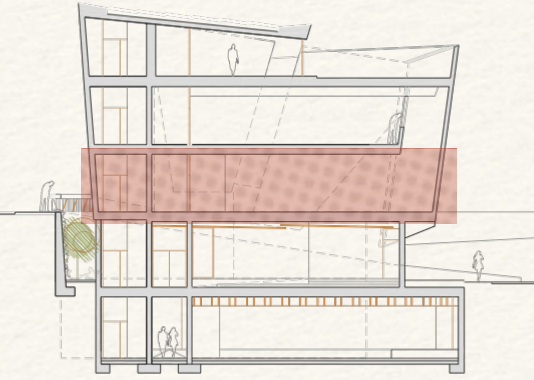
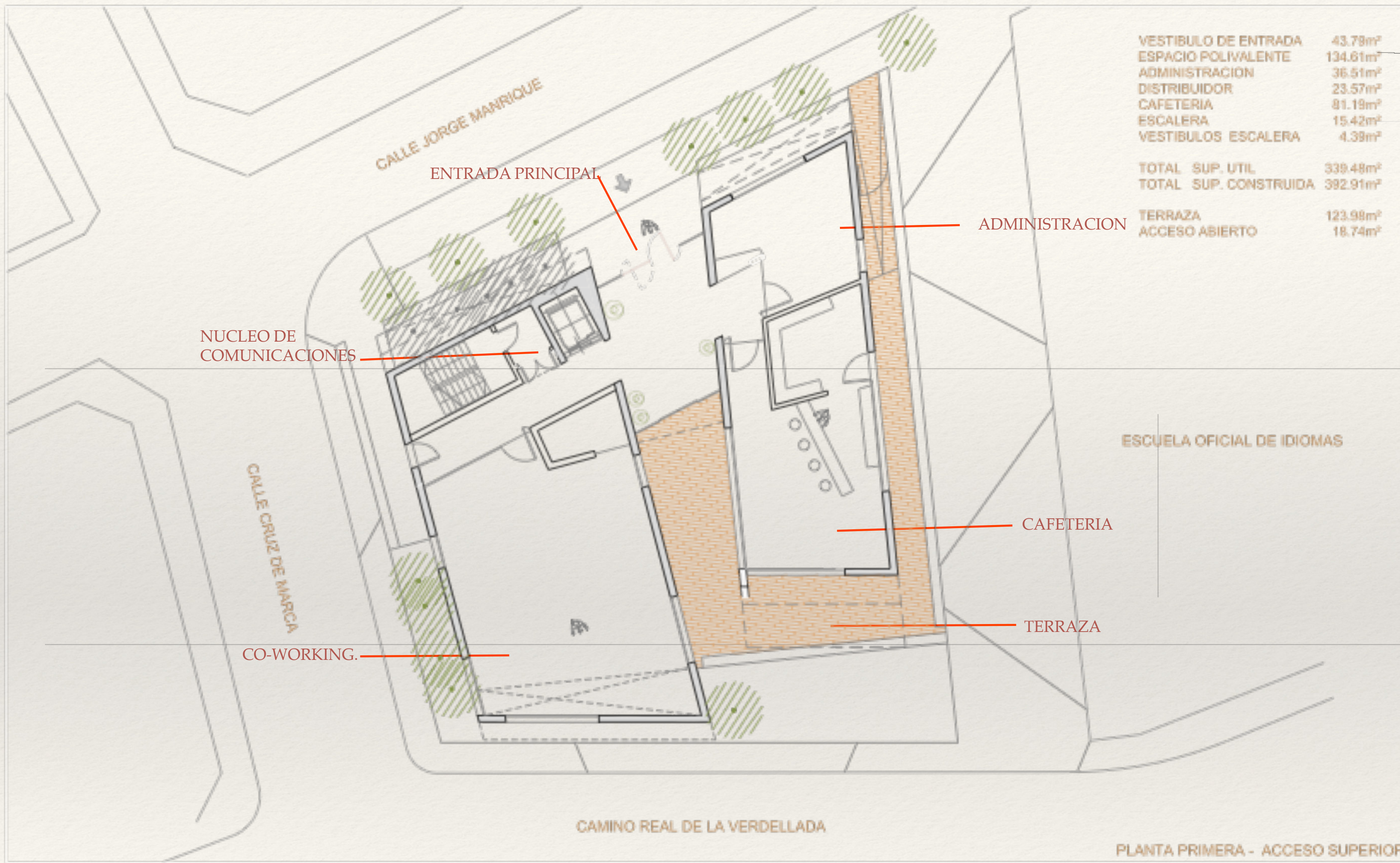
PLANTA SOTANO



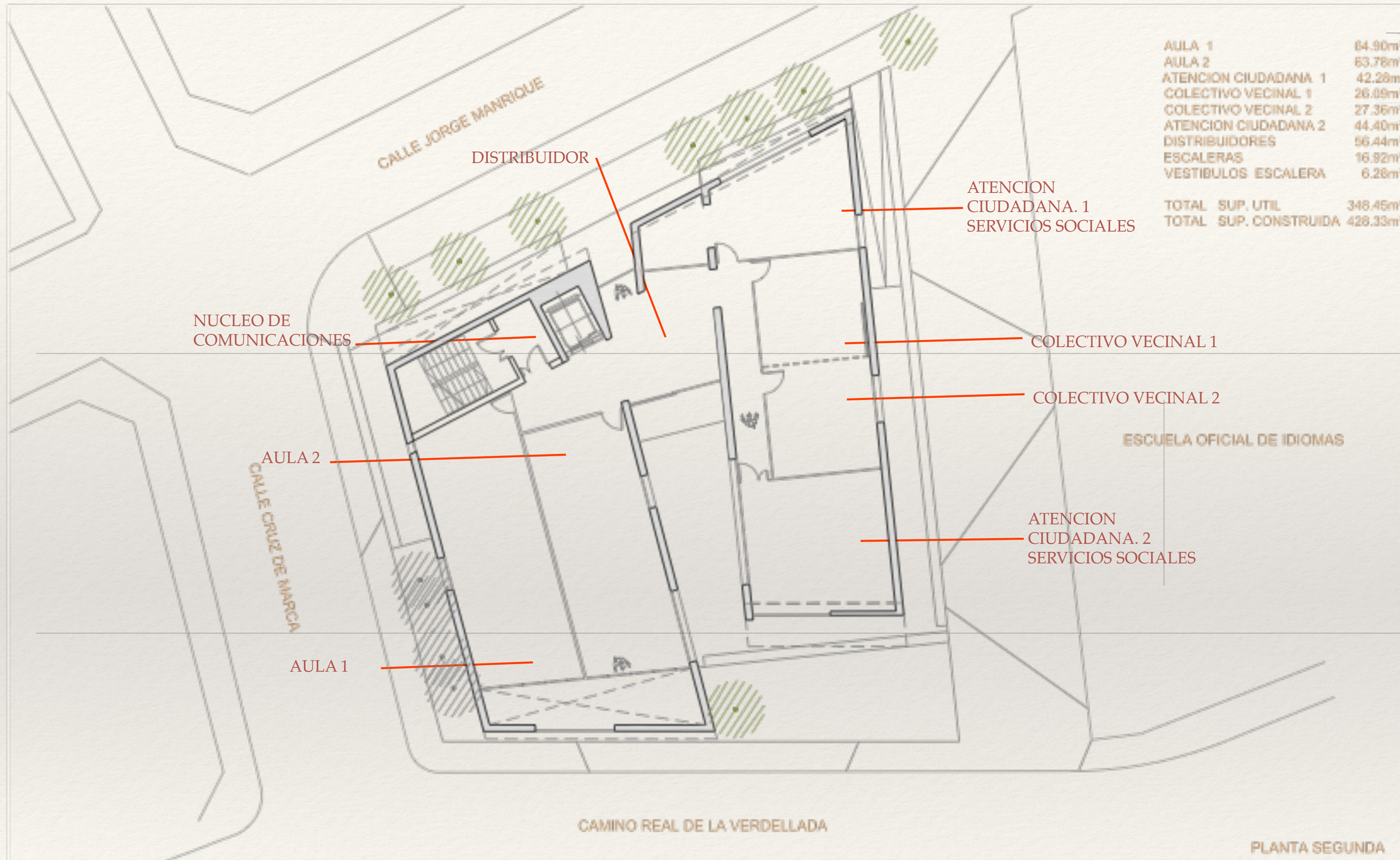
LOCAL DE ENSAYO	147.51m ²
VESTIBULO DE ENTRADA	21.49m ²
RAMPA	39.94m ²
DISTRIBUIDORES	63.30m ²
ACCESO A ASEOS	27.57m ²
ASEO 1	19.50m ²
ASEO ADAPTADO	3.51m ²
ASEO 2	14.56m ²
ESCALERAS	47.60m ²
VESTIBULOS ESCALERA	4.16m ²
INFORMACION	6.84m ²
TOTAL SUP. UTIL	394.98m²
TOTAL SUP. CONSTRUIDA	459.34m²
ZONA VERDE 2	83.27m ²
ACCESO CUBIERTO	34.10m ²
ACCESO ABIERTO	37.79m ²

En la **PLANTA BAJA**, con acceso desde el Camino Real de La Verdellada, planta -1 desde la Calle Jorge Manrique, se ubica el hall de entrada directa al auditorio, el bloque de servicios del centro, y un aula polivalente insonorizada, preparada para los ensayos de los grupos musicales del barrio, tales como la banda de cornetas y tambores, rondallas, comparsa, etc.

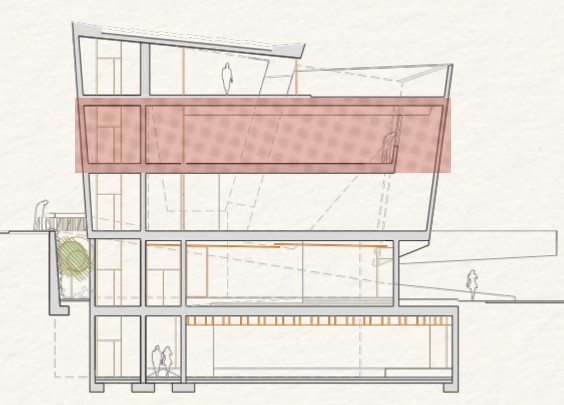
PLANTA BAJA - ACCESO INFERIOR



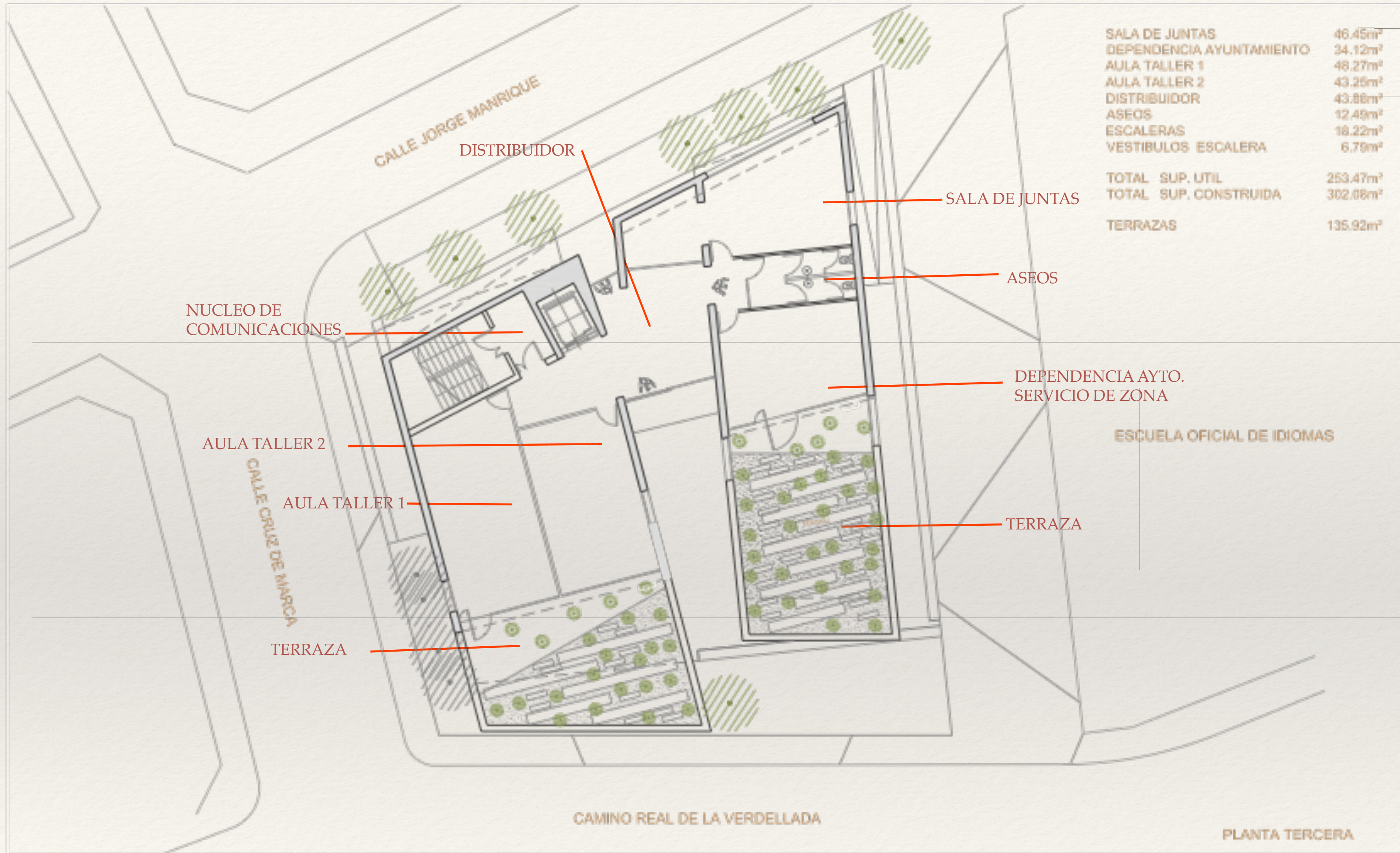
En **PLANTA PRIMERA**, está la entrada principal del edificio hacia la calle Jorge Manrique, allí se ubicará la cafetería, la administración y la gran apuesta del **CMuVe**; el **Coworking** de gestión pública para el fomento de la emprendeduría juvenil y vecinal de la zona, con capacidad para 30 puestos de trabajo, que divididos en tres turnos permitirá el apoyo a 90 emprendedores.



AULA 1	64.90m ²
AULA 2	63.78m ²
ATENCION CIUDADANA 1	42.28m ²
COLECTIVO VECINAL 1	26.09m ²
COLECTIVO VECINAL 2	27.36m ²
ATENCION CIUDADANA 2	44.40m ²
DISTRIBUIDORES	56.44m ²
ESCALERAS	16.82m ²
VESTIBULOS ESCALERA	6.28m ²
TOTAL SUP. UTIL	348.45m²
TOTAL SUP. CONSTRUIDA	428.33m²



*En **PLANTA SEGUNDA**, se ubicarán las aulas de formación audiovisuales e informáticas, así como el área de servicios a la ciudadanía, que reserva espacios para la atención social del barrio, y la reservada para los colectivos vecinales de La Verdellada.*

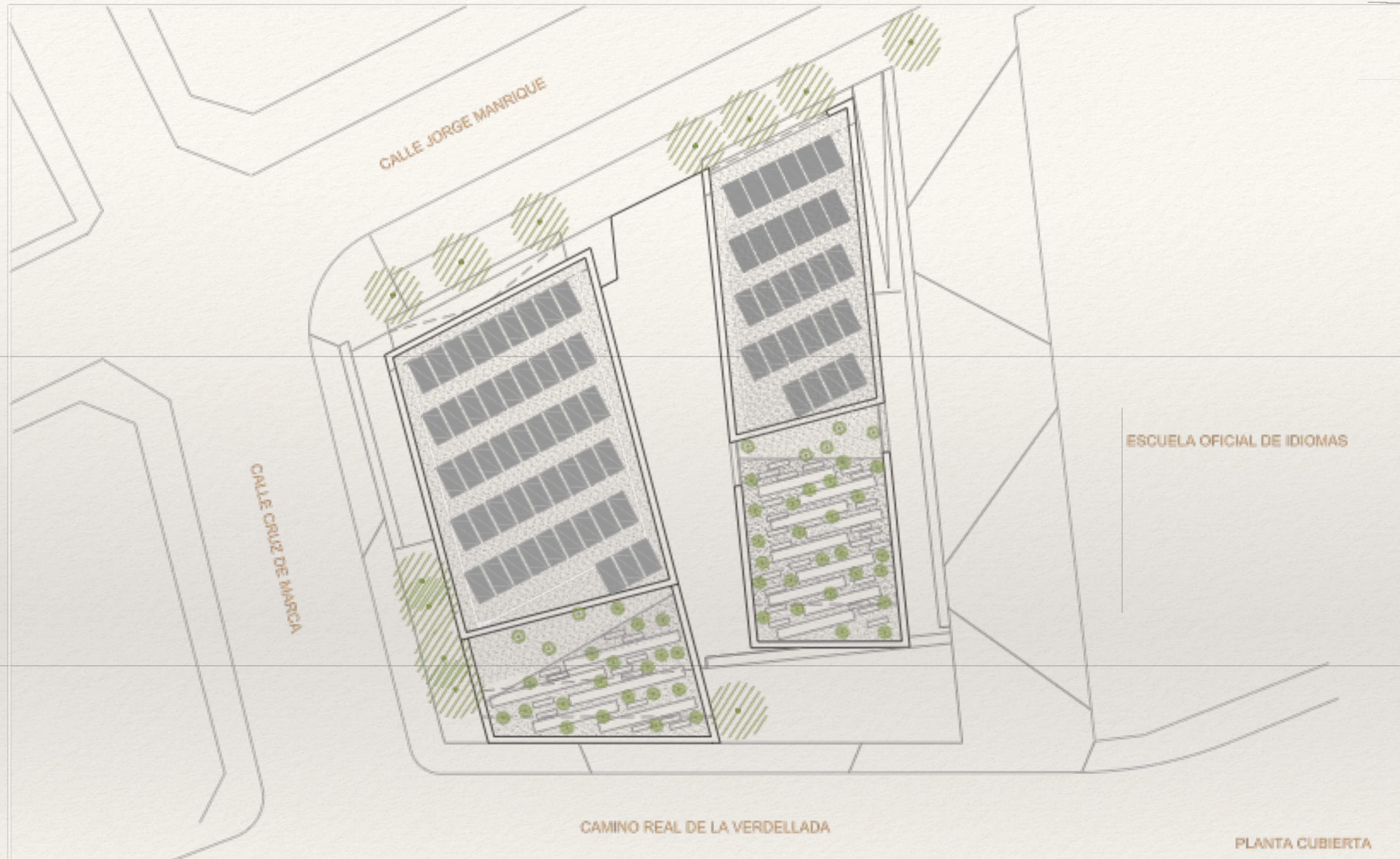
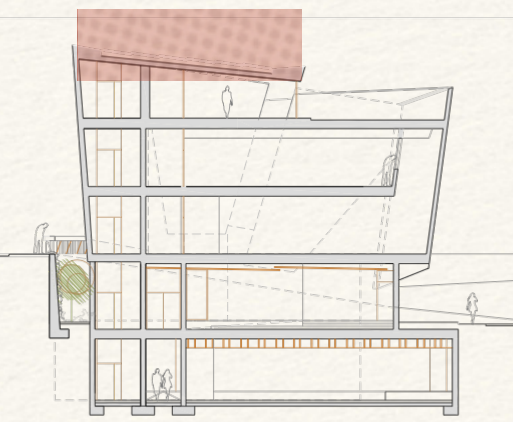


SALA DE JUNTAS	46.45m ²
DEPENDENCIA AYUNTAMIENTO	34.12m ²
AULA TALLER 1	48.27m ²
AULA TALLER 2	43.25m ²
DISTRIBUIDOR	43.88m ²
ASEOS	12.49m ²
ESCALERAS	18.22m ²
VESTIBULOS ESCALERA	6.79m ²
TOTAL SUP. UTIL	253.47m ²
TOTAL SUP. CONSTRUIDA	302.08m ²
TERRAZAS	135.92m ²

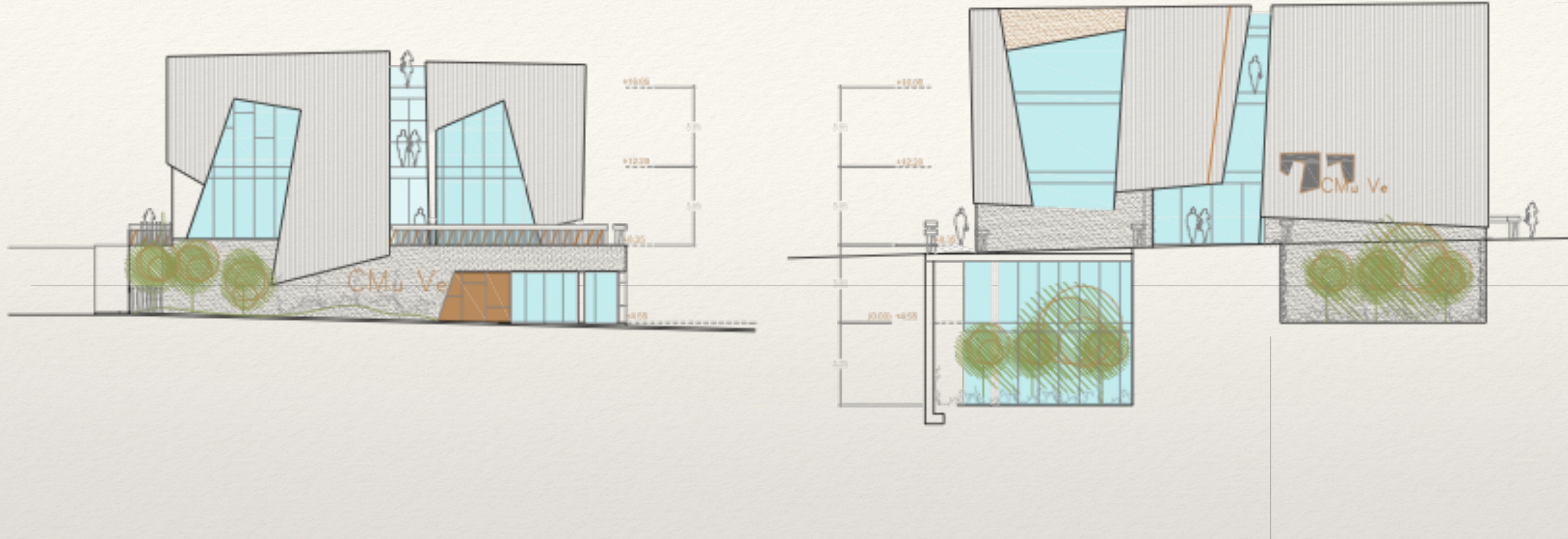


PLANTA SEGUNDA:
 estarán más aulas de formación, y un área destinada a reuniones vecinales o empresariales, ligadas a los colectivos, al ayuntamiento y al coworking.

PLANTA TERCERA



PLANTA CUBIERTA:
proporciona el lugar ideal para instalación de un huerto solar, que proporcione al edificio un autoabastecimiento eléctrico, además de albergar los depósitos de agua potable y de aguas grises que abastecerán las necesidades del edificio.

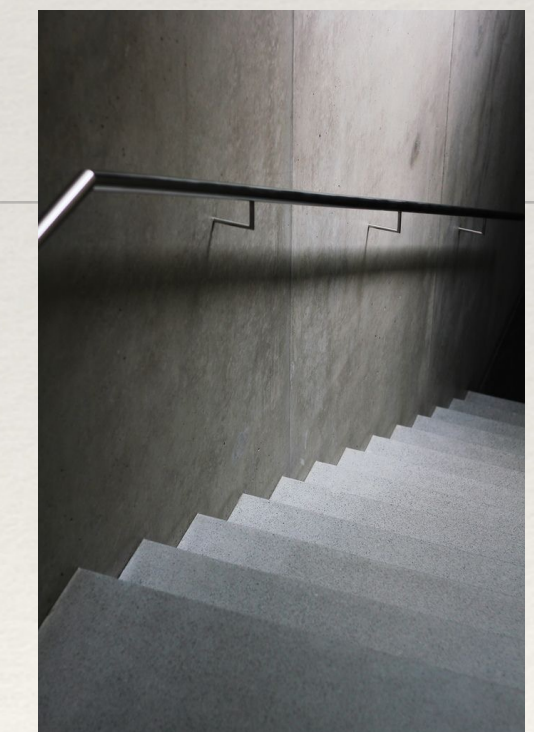
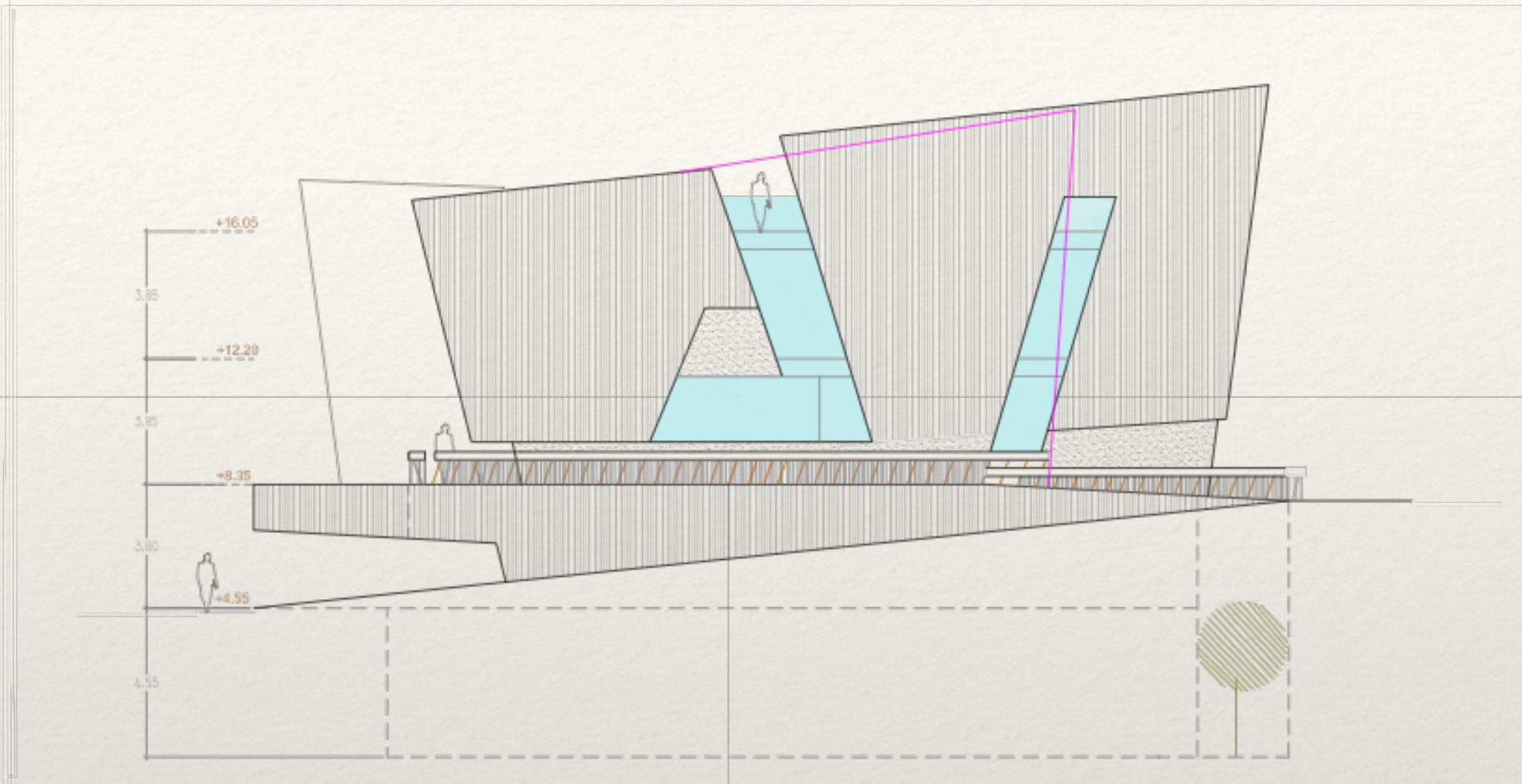
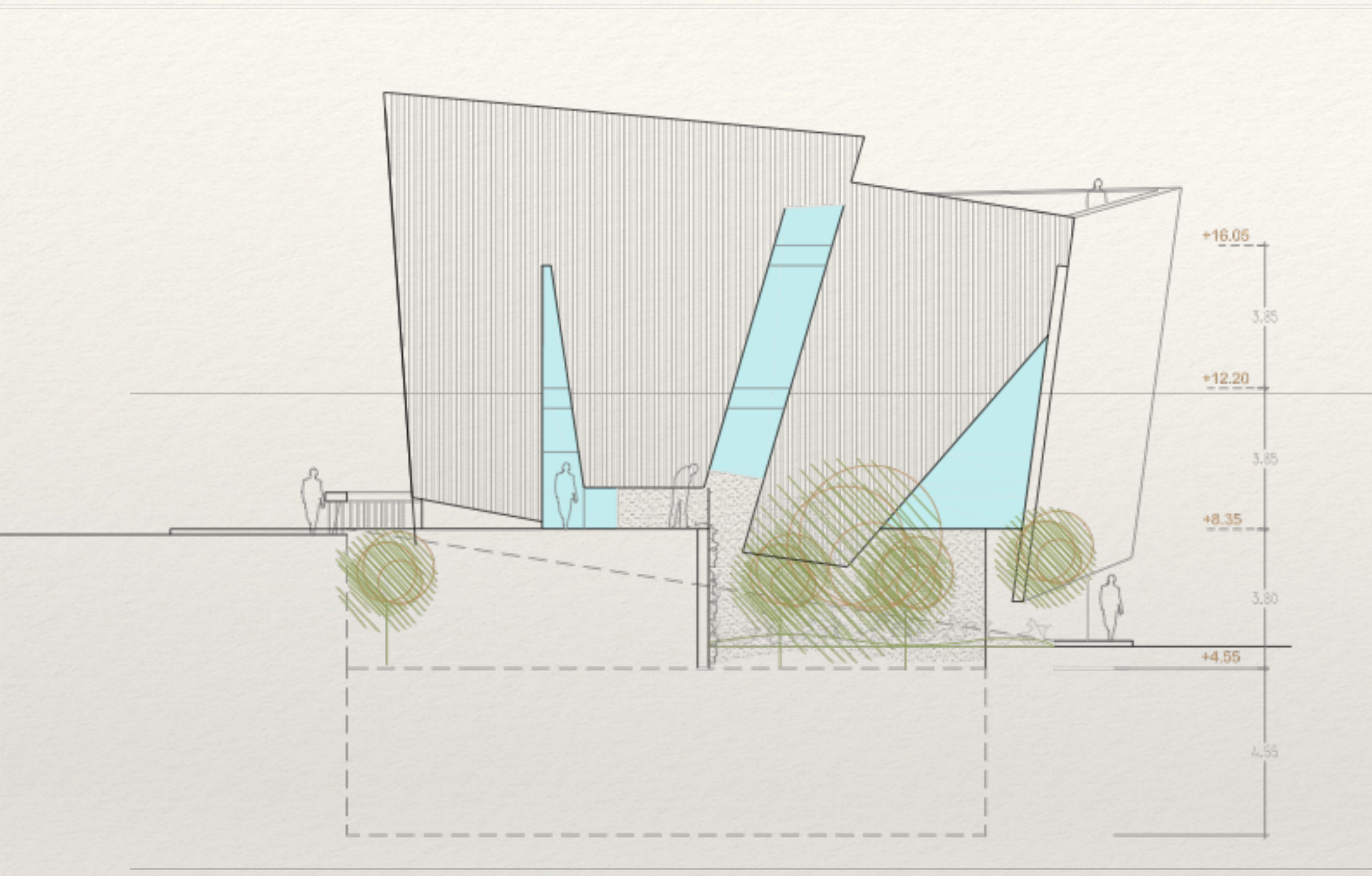


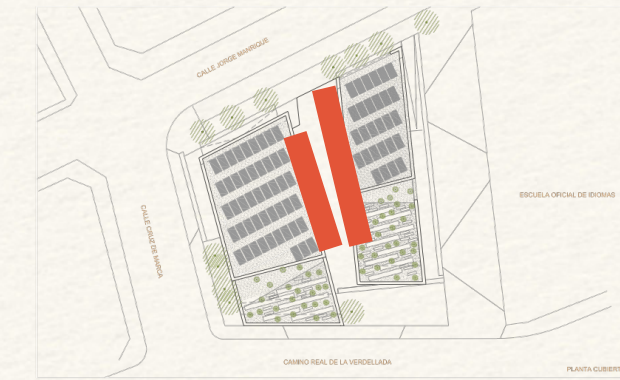
Los alzados principales dan paso a los distintos usos a los que el edificio se destina, el inferior mas de actos públicos y áreas de ensayo y el superior al desarrollo de actividades de coworking y de gobierno del barrio.



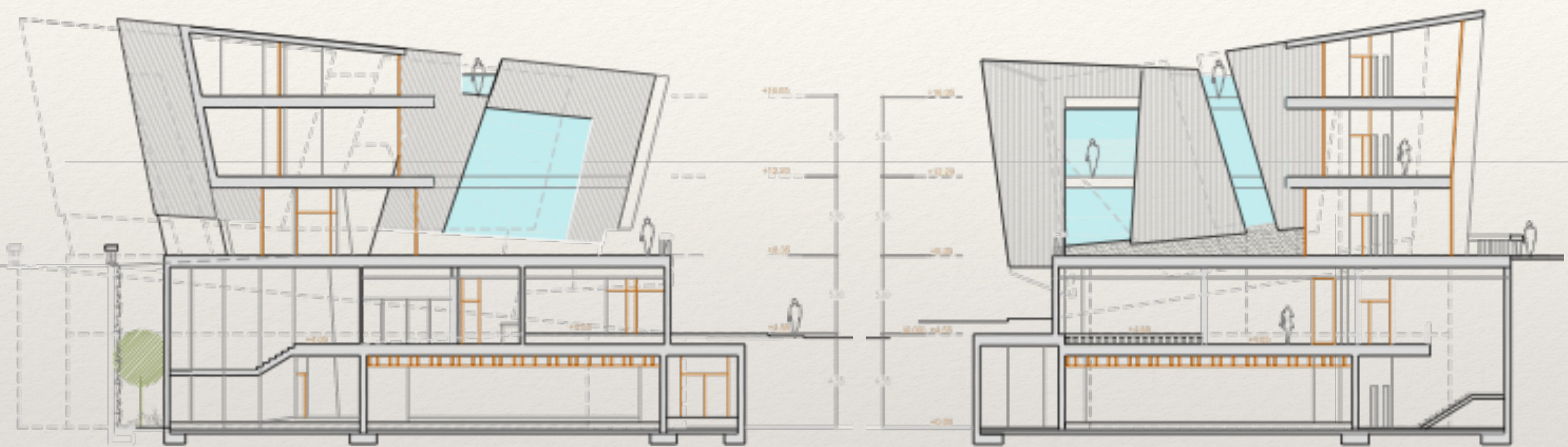


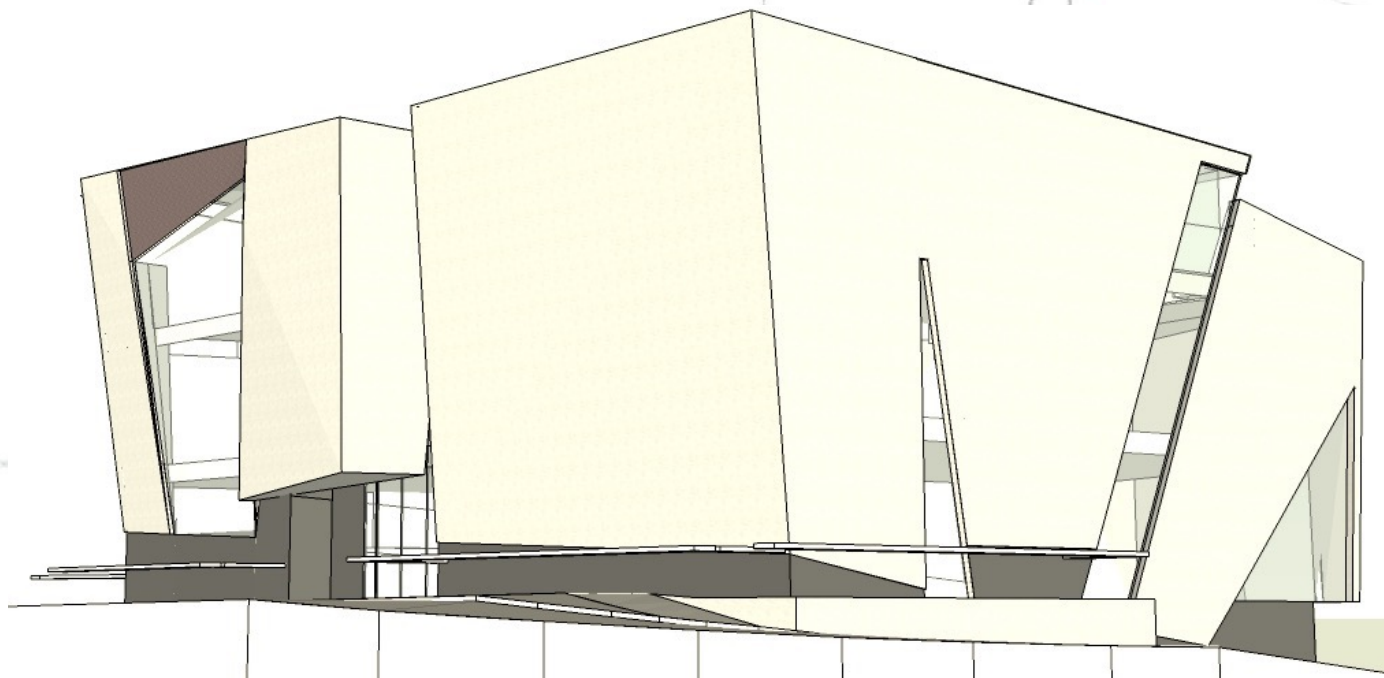
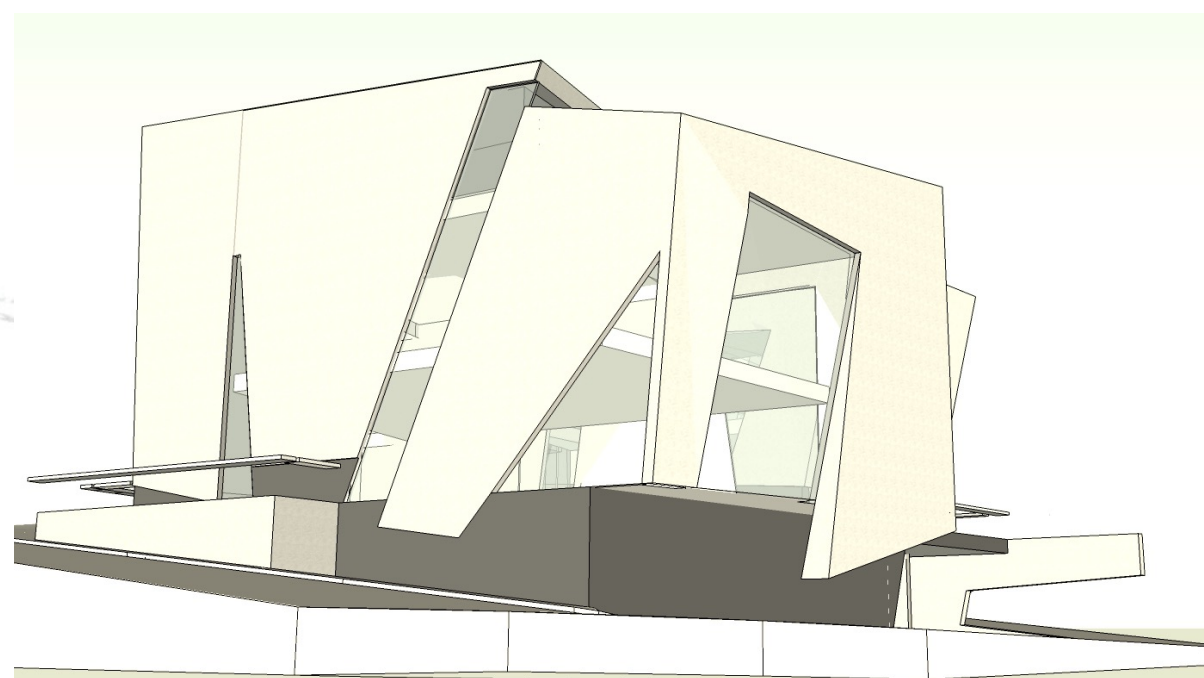
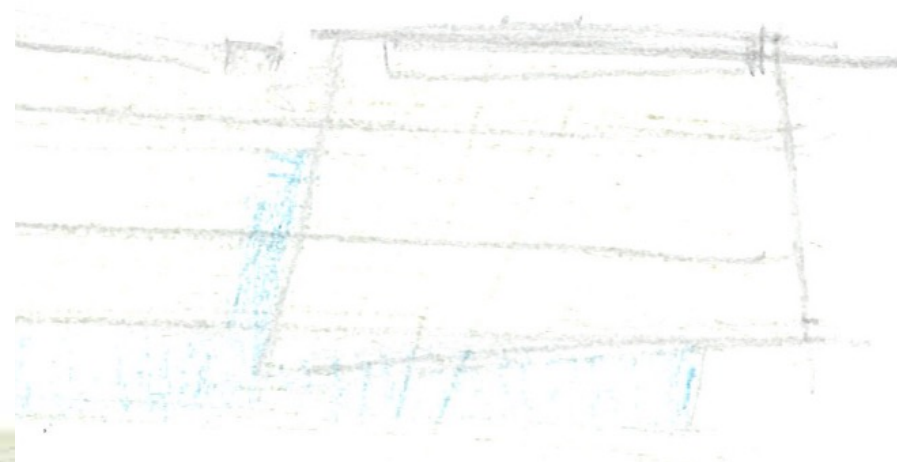
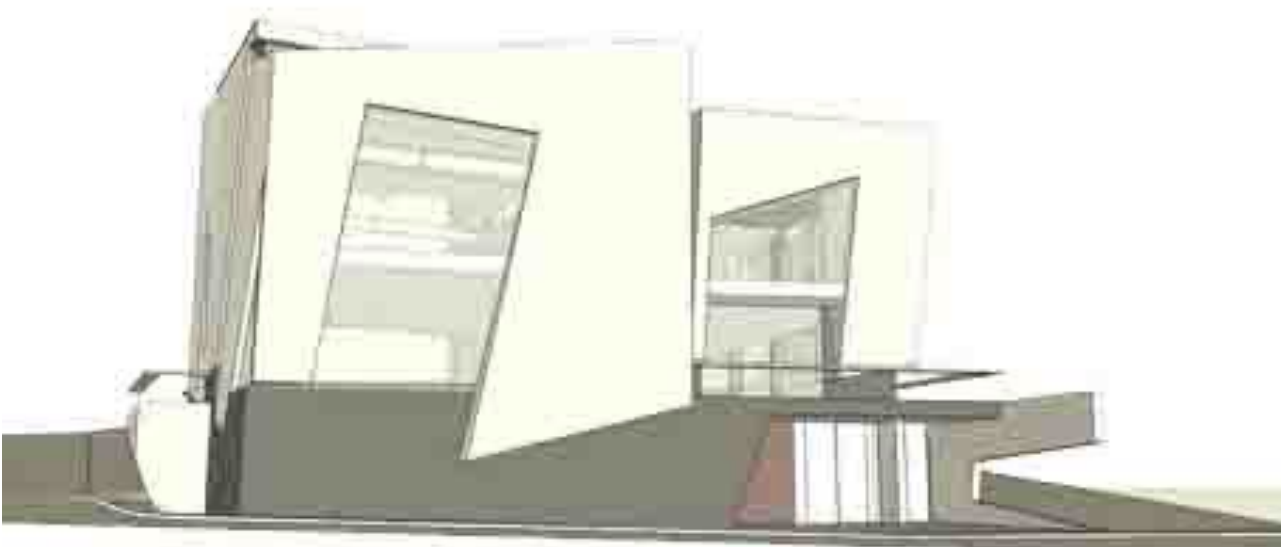
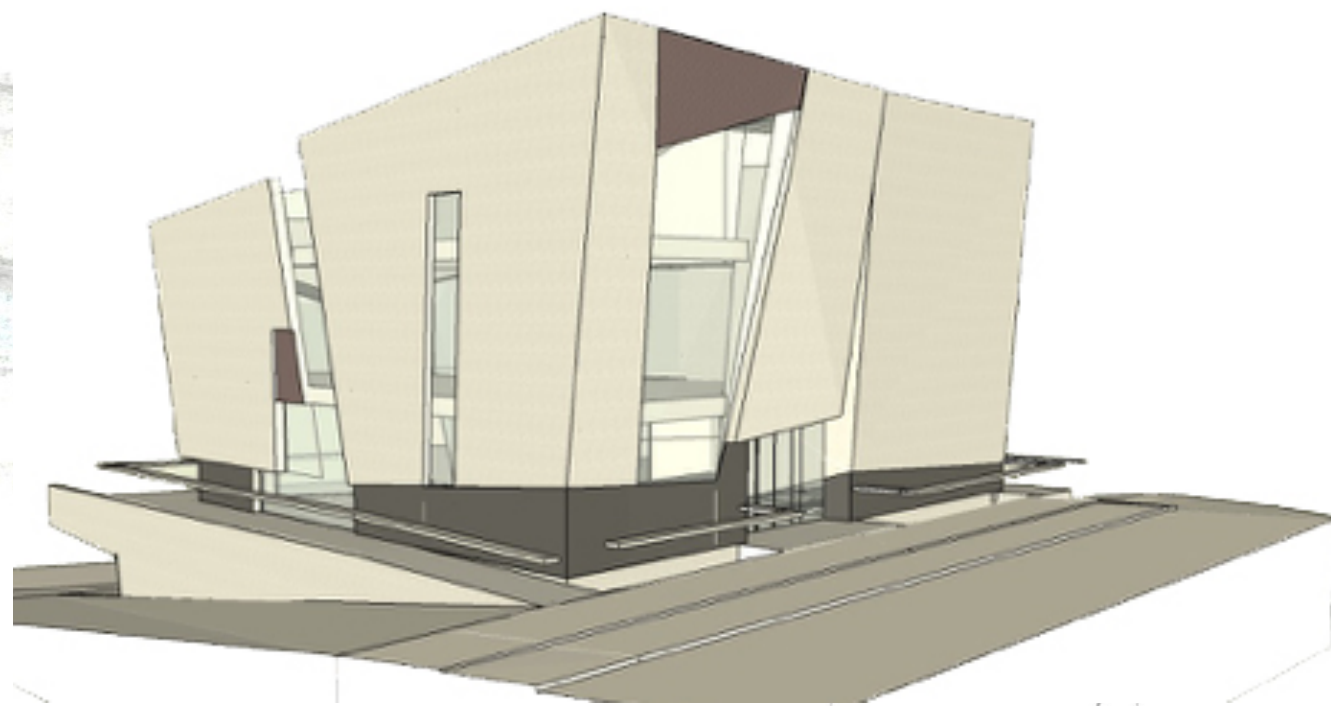
*los alzados laterales
dejan entrever el
interior sin que se
descubra en su
totalidad*





los alzados interiores comunican visualmente los





CMuVe
JLBM & Thp.A.T. s.l.p.

La piel exterior mediadora entre el edificio y su entorno. Piel comunicativa que genera movimiento en la edificación. Paramentos verticales e inclinados de carácter interactivo capaces de alojar y de envolver espacios arquitectónicos, de tal forma que las necesidades del programa para el **Centro Multiusos de La Verdellada** queda claramente definido por esta envolvente de hormigón tratado en todas sus superficies.

La fachada del proyecto arquitectónico interactúa tanto con el individuo en su interior como con el viandante. Crear estas sensaciones y transforma la visión a través del edificio al descubrir el ser vistos entre los paramentos que conforman la piel de hormigón y los vidrios irregulares, definidos por los espacios libres de la envolvente.

La piel actúa como un filtro, separa lo exterior de lo interior, crea un juego de luces generando así la profundidad espacial de las diferentes plantas que alojan los usos del programa de necesidades. El revestimiento exterior genera el contenedor del edificio multifuncional transformando los usos lógicos de un proyecto de estas características en espacios con movimiento y ordenados para su función. La piel define claramente la edificación, da color, textura, tratamiento y detalles arquitectónicos.



CMuVe

José Luis Bermejo Martín.- Arquitecto
J. Cecilio Hernández Rodríguez.-Taherpe AT slp